

Kreslení trasy

Zájmové body

Import

Vrstvy mapy

Legenda

Uložit tip na výlet

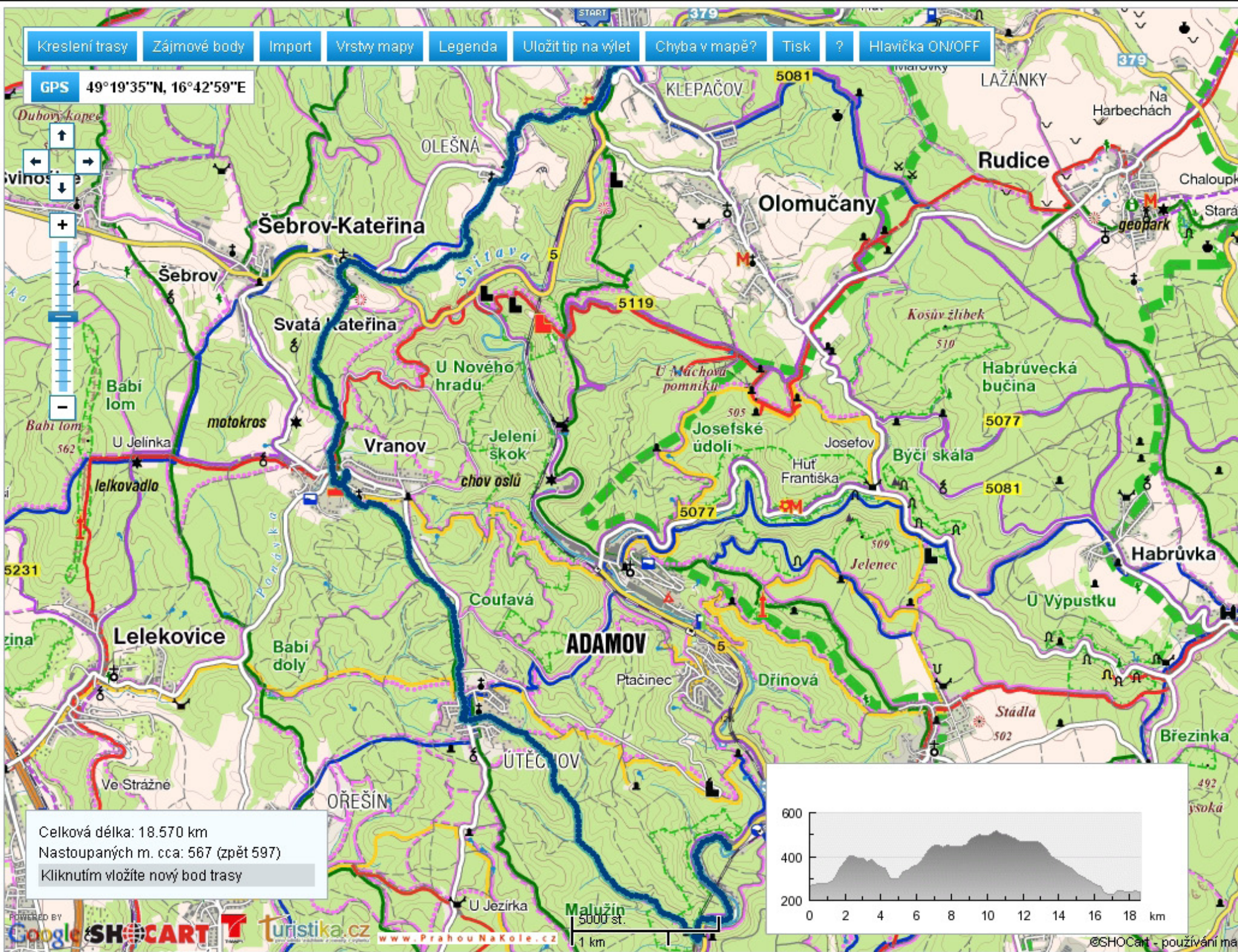
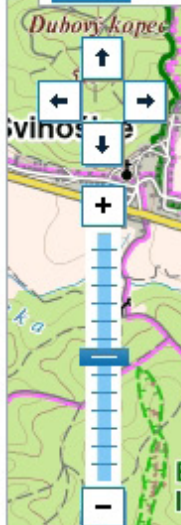
Chyba v mapě?

Tisk

?

Hlavička ON/OFF

GPS 49°19'35"N, 16°42'59"E



Celková délka: 18.570 km  
Nastoupaných m. cca: 567 (zpět 597)  
Kliknutím vložíte nový bod trasy

